



Lei Complementar n.º 050 de 31 de março de 2025.

Modifica o Anexo II da Lei Complementar n.º 040, de 13 de maio de 2022, que “Institui o Microzoneamento e Memorial descritivo do novo perímetro urbano do Distrito do Bezerra”, na forma que especifica.

Projeto de Lei Complementar n.º 28/25, de autoria do Poder Executivo, aprovado em 20 de março de 2025.

A **PREFEITA MUNICIPAL DE FORMOSA**, Estado de Goiás, no uso de suas atribuições legais, conferidas pela Constituição da República e Lei Municipal n.º 01/90, de 05 de abril de 1.990 – Lei Orgânica Municipal - LOM, faço saber que a Câmara Municipal de Formosa, aprovou e eu sanciono a seguinte Lei Complementar:

Art. 1º - Fica ampliado e categorizado o perímetro urbano do Distrito do Bezerra como **Zona de Expansão Urbana- ZEU** cuja área segue especificada no mapa e memorial descritivo no ANEXO II, do presente projeto, para fins de alteração na Lei Complementar n.º 040, de 13 de maio de 2022.

Parágrafo único. Fica definido que as zonas de expansão urbana poderão ser reclassificadas conforme propensão das áreas adjacentes em decorrência da necessidade imobiliária urbana, seguindo os critérios adotados inicialmente pelo microzoneamento ajustado pelo Plano Diretor do município de Formosa-GO.

Art. 2º - Caberá ao Poder Público Municipal, através da secretaria competente providenciar um novo mapa do Microzoneamento do Município de Formosa, em substituição ao constante no Anexo II, da Lei Complementar n.º 022/2017, que foi alterada pela Lei Complementar n.º 040/2022, de 13 de maio de 2022.

Art. 3º - Esta lei complementar entrará em vigor na data da sua publicação, revogadas as disposições contrárias.

Prefeitura Municipal de Formosa, Gabinete da Prefeita, em 31 de março de 2025.

SIMONE DIAS RIBEIRO DE MELO
Prefeita Municipal

Afixado no “placard” de publicidade.
E encadernado em livro próprio.
Data supra

Iany Macedo Troncha
Superintendência Executiva de Legislação,
Atos Oficiais e Assuntos Técnicos
Decreto n.º 04, de 02 de janeiro de 2025.



Lei Complementar n.º 050 de 31 de março de 2025.

**ANEXO II – MICROZONEAMENTO E MEMORIAL DESCRITIVO DO
PERÍMETRO URBANO**

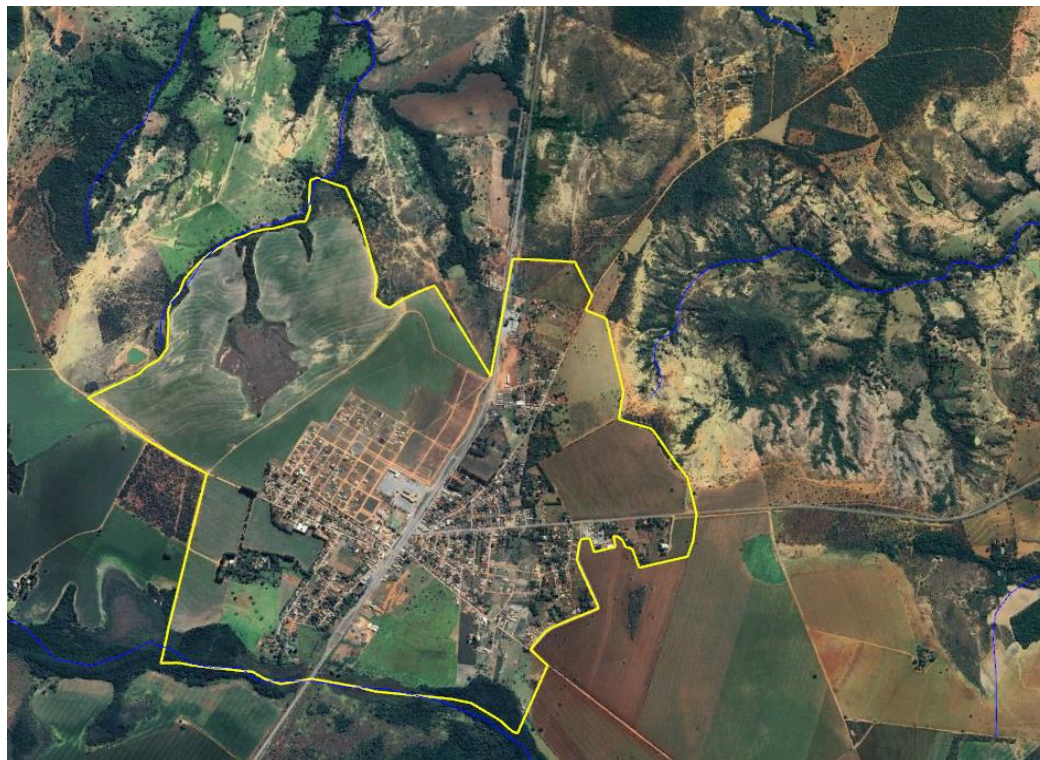


Imagem 1: Em amarelo, de Expansão Urbana (ZEU) EM VIGOR.



Imagem 2: Em amarelo, de Expansão Urbana (ZEU) **ALTERADA**.



Lei Complementar n.º 050 de 31 de março de 2025.

M E M O R I A L D E S C R I T I V O

Local: DISTRITO DO BEZERRA

Comarca: FORMOSA

UF: GO

Área: 635,1567 ha

Perímetro: 17.232,02 m

**DESCRIÇÃO DO PERÍMETRO
DO DISTRITO DO BEZERRA**

Inicia-se a descrição deste perímetro no vértice P-0001, georreferenciado no Sistema Geodésico Brasileiro, DATUM - SIRGAS2000, Meridiano Central nº 45°00', fuso -23, de coordenadas N 8.289.274,71m e E 275.730,44m; 132°50'36" e 168,74 m até o vértice P-0002, de coordenadas N 8.289.159,97m e E 275.854,16m; 105°12'03" e 58,24 m até o vértice P-0003, de coordenadas N 8.289.144,70m e E 275.910,36m; 138°22'14" e 91,40 m até o vértice P-0004, de coordenadas N 8.289.076,38m e E 275.971,08m; 91°46'11" e 108,79 m até o vértice P-0005, de coordenadas N 8.289.073,02m e E 276.079,82m; 138°26'12" e 67,83 m até o vértice P-0006, de coordenadas N 8.289.022,27m e E 276.124,82m; 124°07'31" e 117,95 m até o vértice P-0007, de coordenadas N 8.288.956,10m e E 276.222,46m; 203°25'39" e 118,31 m até o vértice P-0008, de coordenadas N 8.288.847,54m e E 276.175,42m; 194°40'00" e 379,55 m até o vértice P-0009, de coordenadas N 8.288.480,36m e E 276.079,32m; 192°24'38" e 218,93 m até o vértice P-0010, de coordenadas N 8.288.266,55m e E 276.032,27m; 271°04'39" e 193,02 m até o vértice P-0011, de coordenadas N 8.288.270,18m e E 275.839,28m; 253°25'03" e 85,01 m até o vértice P-0012, de coordenadas N 8.288.245,92m e E 275.757,81m; 271°19'06" e 4,78 m até o vértice P-0013, de coordenadas N 8.288.246,03m e E 275.753,03m; 222°26'12" e 150,04 m até o vértice P-0014, de coordenadas N 8.288.135,30m e E 275.651,79m; 214°50'30" e 102,68 m até o vértice P-0015, de coordenadas N 8.288.051,03m e E 275.593,13m; 229°41'45" e 91,64 m até o vértice P-0016, de coordenadas N 8.287.991,75m e E 275.523,24m; 219°20'10" e 163,14 m até o vértice P-0017, de coordenadas N 8.287.865,57m e E 275.419,83m; 214°02'19" e 121,30 m até o vértice P-0018, de coordenadas N 8.287.765,05m e E 275.351,93m; 212°54'33" e 188,44 m até o vértice P-0019, de coordenadas N 8.287.606,85m e E 275.249,55m; 202°37'31" e 306,57 m até o vértice P-0020, de coordenadas N 8.287.323,87m e E 275.131,61m; 219°15'54" e 116,97 m até o vértice P-0021, de coordenadas N 8.287.233,31m e E 275.057,58m; 167°49'59" e 412,60 m até o vértice P-0022, de coordenadas N 8.286.829,98m e E 275.144,54m; 189°04'50" e 162,08 m até o vértice P-0023, de coordenadas N 8.286.669,93m e E 275.118,96m; 108°04'54" e 176,37 m até o vértice P-0024, de coordenadas N



Lei Complementar n.º 050 de 31 de março de 2025.

8.286.615,19m e E 275.286,62m; 145°13'55" e 314,63 m até o vértice P-0025, de coordenadas N
8.286.356,73m e E 275.466,04m; 168°28'47" e 206,09 m até o vértice P-0026, de coordenadas N
8.286.154,79m e E 275.507,20m; 187°46'38" e 140,11 m até o vértice P-0027, de coordenadas N
8.286.015,97m e E 275.488,24m; 199°24'47" e 88,36 m até o vértice P-0028, de coordenadas N
8.285.932,63m e E 275.458,87m; 256°23'53" e 251,26 m até o vértice P-0029, de coordenadas N
8.285.873,54m e E 275.214,66m; 341°02'49" e 106,68 m até o vértice P-0030, de coordenadas N
8.285.974,44m e E 275.180,01m; 282°14'19" e 33,63 m até o vértice P-0031, de coordenadas N
8.285.981,57m e E 275.147,14m; 336°00'44" e 41,57 m até o vértice P-0032, de coordenadas N
8.286.019,55m e E 275.130,24m; 311°28'29" e 28,75 m até o vértice P-0033, de coordenadas N
8.286.038,59m e E 275.108,70m; 275°07'52" e 22,92 m até o vértice P-0034, de coordenadas N
8.286.040,64m e E 275.085,87m; 169°39'17" e 58,47 m até o vértice P-0035, de coordenadas N
8.285.983,12m e E 275.096,37m; 255°49'10" e 112,58 m até o vértice P-0036, de coordenadas N
8.285.955,54m e E 274.987,22m; 344°30'09" e 76,09 m até o vértice P-0037, de coordenadas N
8.286.028,86m e E 274.966,89m; 266°53'01" e 39,00 m até o vértice P-0038, de coordenadas N
8.286.026,74m e E 274.927,95m; 219°17'00" e 20,37 m até o vértice P-0039, de coordenadas N
8.286.010,97m e E 274.915,05m; 189°21'41" e 92,28 m até o vértice P-0040, de coordenadas N
8.285.919,92m e E 274.900,04m; 164°01'51" e 26,39 m até o vértice P-0041, de coordenadas N
8.285.894,55m e E 274.907,30m; 156°22'06" e 254,83 m até o vértice P-0042, de coordenadas N
8.285.661,09m e E 275.009,45m; 246°56'50" e 239,08 m até o vértice P-0043, de coordenadas N
8.285.567,47m e E 274.789,46m; 238°14'29" e 58,59 m até o vértice P-0044, de coordenadas N
8.285.536,63m e E 274.739,64m; 219°19'05" e 116,77 m até o vértice P-0045, de coordenadas N
8.285.446,29m e E 274.665,65m; 134°02'50" e 121,19 m até o vértice P-0046, de coordenadas N
8.285.362,03m e E 274.752,76m; 203°15'37" e 379,35 m até o vértice P-0047, de coordenadas N
8.285.013,51m e E 274.602,95m; 294°05'54" e 30,86 m até o vértice P-0048, de coordenadas N
8.285.026,11m e E 274.574,78m; 311°24'25" e 82,70 m até o vértice P-0049, de coordenadas N
8.285.080,81m e E 274.512,75m; 300°49'40" e 166,84 m até o vértice P-0050, de coordenadas N
8.285.166,31m e E 274.369,48m; 281°13'39" e 106,21 m até o vértice P-0051, de coordenadas N
8.285.186,99m e E 274.265,30m; 275°03'59" e 381,94 m até o vértice P-0052, de coordenadas N
8.285.220,72m e E 273.884,85m; 284°26'09" e 93,54 m até o vértice P-0053, de coordenadas N
8.285.244,04m e E 273.794,26m; 279°36'01" e 236,97 m até o vértice P-0054, de coordenadas N
8.285.283,56m e E 273.560,61m; 257°59'01" e 33,24 m até o vértice P-0055, de coordenadas N
8.285.276,64m e E 273.528,10m; 260°06'29" e 44,07 m até o vértice P-0056, de coordenadas N
8.285.269,07m e E 273.484,69m; 259°47'06" e 79,96 m até o vértice P-0057, de coordenadas N
8.285.254,89m e E 273.406,00m; 287°02'30" e 81,55 m até o vértice P-0058, de coordenadas N
8.285.278,79m e E 273.328,03m; 299°32'51" e 75,29 m até o vértice P-0059, de coordenadas N
8.285.315,92m e E 273.262,53m; 274°47'01" e 73,63 m até o vértice P-0060, de coordenadas N
8.285.322,06m e E 273.189,16m; 276°19'41" e 99,98 m até o vértice P-0061, de coordenadas N
8.285.333,08m e E 273.089,79m; 240°09'25" e 2,89 m até o vértice P-0062, de coordenadas N
8.285.331,64m e E 273.087,28m; 276°32'15" e 140,53 m até o vértice P-0063, de coordenadas N
8.285.347,64m e E 272.947,66m; 288°07'33" e 7,62 m até o vértice P-0064, de coordenadas N
8.285.350,01m e E 272.940,42m; 278°10'35" e 61,38 m até o vértice P-0065, de coordenadas N
8.285.358,74m e E 272.879,66m; 268°02'00" e 82,76 m até o vértice P-0066, de coordenadas N
8.285.355,90m e E 272.796,95m; 9°00'23" e 193,56 m até o vértice P-0067, de coordenadas N
8.285.547,07m e E 272.827,25m; 11°53'53" e 822,04 m até o vértice P-0068, de coordenadas N
8.286.351,45m e E 272.996,73m; 299°34'30" e 360,42 m até o vértice P-0069, de coordenadas N
8.286.529,34m e E 272.683,27m; 305°21'40" e 414,08 m até o vértice P-0070, de coordenadas N
8.286.768,98m e E 272.345,58m; 59°52'06" e 290,07 m até o vértice P-0071, de coordenadas N
8.286.914,59m e E 272.596,45m; 40°00'27" e 59,56 m até o vértice P-0072, de coordenadas N



Lei Complementar n.º 050 de 31 de março de 2025.

8.286.960,21m e E 272.634,74m; 57°21'08" e 71,20 m até o vértice P-0073, de coordenadas N
8.286.998,62m e E 272.694,69m; 29°08'11" e 79,55 m até o vértice P-0074, de coordenadas N
8.287.068,10m e E 272.733,42m; 357°55'54" e 165,70 m até o vértice P-0075, de coordenadas N
8.287.233,69m e E 272.727,44m; 351°33'28" e 45,71 m até o vértice P-0076, de coordenadas N
8.287.278,90m e E 272.720,73m; 11°48'29" e 51,90 m até o vértice P-0077, de coordenadas N
8.287.329,70m e E 272.731,35m; 31°50'27" e 86,38 m até o vértice P-0078, de coordenadas N
8.287.403,08m e E 272.776,92m; 14°50'31" e 74,33 m até o vértice P-0079, de coordenadas N
8.287.474,93m e E 272.795,96m; 34°28'50" e 69,95 m até o vértice P-0080, de coordenadas N
8.287.532,59m e E 272.835,56m; 39°56'51" e 60,94 m até o vértice P-0081, de coordenadas N
8.287.579,31m e E 272.874,69m; 41°56'36" e 62,06 m até o vértice P-0082, de coordenadas N
8.287.625,47m e E 272.916,17m; 53°54'56" e 56,90 m até o vértice P-0083, de coordenadas N
8.287.658,98m e E 272.962,15m; 58°03'36" e 44,50 m até o vértice P-0084, de coordenadas N
8.287.682,52m e E 272.999,91m; 52°23'08" e 58,80 m até o vértice P-0085, de coordenadas N
8.287.718,41m e E 273.046,49m; 70°15'46" e 54,96 m até o vértice P-0086, de coordenadas N
8.287.736,97m e E 273.098,22m; 62°24'24" e 57,82 m até o vértice P-0087, de coordenadas N
8.287.763,75m e E 273.149,46m; 74°34'27" e 63,31 m até o vértice P-0088, de coordenadas N
8.287.780,59m e E 273.210,49m; 82°50'10" e 51,32 m até o vértice P-0089, de coordenadas N
8.287.786,99m e E 273.261,41m; 72°52'12" e 49,43 m até o vértice P-0090, de coordenadas N
8.287.801,55m e E 273.308,65m; 69°45'16" e 80,77 m até o vértice P-0091, de coordenadas N
8.287.829,50m e E 273.384,43m; 84°23'28" e 49,83 m até o vértice P-0092, de coordenadas N
8.287.834,37m e E 273.434,02m; 14°38'25" e 81,66 m até o vértice P-0093, de coordenadas N
8.287.913,38m e E 273.454,66m; 351°26'20" e 56,76 m até o vértice P-0094, de coordenadas N
8.287.969,51m e E 273.446,21m; 0°56'04" e 119,57 m até o vértice P-0095, de coordenadas N
8.288.089,06m e E 273.448,16m; 63°12'25" e 40,46 m até o vértice P-0096, de coordenadas N
8.288.107,30m e E 273.484,28m; 109°42'44" e 164,01 m até o vértice P-0097, de coordenadas N
8.288.051,98m e E 273.638,68m; 114°48'39" e 6,72 m até o vértice P-0098, de coordenadas N
8.288.049,16m e E 273.644,78m; 156°55'53" e 197,25 m até o vértice P-0099, de coordenadas N
8.287.867,68m e E 273.722,07m; 162°55'33" e 115,05 m até o vértice P-0100, de coordenadas N
8.287.757,70m e E 273.755,85m; 163°53'32" e 278,33 m até o vértice P-0101, de coordenadas N
8.287.490,30m e E 273.833,07m; 180°29'08" e 64,90 m até o vértice P-0102, de coordenadas N
8.287.425,40m e E 273.832,52m; 183°51'01" e 58,97 m até o vértice P-0103, de coordenadas N
8.287.366,56m e E 273.828,56m; 142°36'34" e 50,19 m até o vértice P-0104, de coordenadas N
8.287.326,68m e E 273.859,04m; 118°58'08" e 62,27 m até o vértice P-0105, de coordenadas N
8.287.296,52m e E 273.913,52m; 53°04'36" e 77,35 m até o vértice P-0106, de coordenadas N
8.287.342,99m e E 273.975,36m; 62°00'30" e 195,44 m até o vértice P-0107, de coordenadas N
8.287.434,72m e E 274.147,94m; 149°46'42" e 604,32 m até o vértice P-0108, de coordenadas N
8.286.912,54m e E 274.452,12m; 9°24'09" e 692,72 m até o vértice P-0109, de coordenadas N
8.287.595,95m e E 274.565,29m; 14°19'07" e 259,31 m até o vértice P-0110, de coordenadas N
8.287.847,20m e E 274.629,42m; 101°48'21" e 269,46 m até o vértice P-0111, de coordenadas N
8.287.792,07m e E 274.893,18m; 82°53'53" e 131,68 m até o vértice P-0112, de coordenadas N
8.287.808,35m e E 275.023,85m; 82°36'58" e 124,34 m até o vértice P-0113, de coordenadas N
8.287.824,33m e E 275.147,16m; 72°15'44" e 79,01 m até o vértice P-0114, de coordenadas N
8.287.848,40m e E 275.222,41m; 46°44'47" e 107,42 m até o vértice P-0115, de coordenadas N
8.287.922,01m e E 275.300,65m; 28°17'49" e 41,43 m até o vértice P-0116, de coordenadas N
8.287.958,49m e E 275.320,29m; 22°40'19" e 104,14 m até o vértice P-0117, de coordenadas N
8.288.054,58m e E 275.360,43m; 32°59'38" e 65,06 m até o vértice P-0118, de coordenadas N
8.288.109,15m e E 275.395,86m; 50°37'14" e 91,91 m até o vértice P-0119, de coordenadas N
8.288.167,46m e E 275.466,90m; 18°08'43" e 73,18 m até o vértice P-0120, de coordenadas N



Lei Complementar n.º 050 de 31 de março de 2025.

8.288.237,00m e E 275.489,69m; 32°39'05" e 86,59 m até o vértice P-0121, de coordenadas N 8.288.309,91m e E 275.536,41m; 7°04'44" e 58,67 m até o vértice P-0122, de coordenadas N 8.288.368,13m e E 275.543,64m; 359°17'44" e 40,66 m até o vértice P-0123, de coordenadas N 8.288.408,79m e E 275.543,14m; 353°43'34" e 76,23 m até o vértice P-0124, de coordenadas N 8.288.484,56m e E 275.534,81m; 11°52'47" e 3,35 m até o vértice P-0125, de coordenadas N 8.288.487,84m e E 275.535,50m; 358°35'05" e 109,31 m até o vértice P-0126, de coordenadas N 8.288.597,12m e E 275.532,80m; 339°14'43" e 122,90 m até o vértice P-0127, de coordenadas N 8.288.712,04m e E 275.489,25m; 348°09'53" e 257,68 m até o vértice P-0128, de coordenadas N 8.288.964,24m e E 275.436,40m; 11°06'23" e 124,75 m até o vértice P-0129, de coordenadas N 8.289.086,65m e E 275.460,43m; 40°54'12" e 222,41 m até o vértice P-0130, de coordenadas N 8.289.254,75m e E 275.606,06m; 79°06'53" e 65,88 m até o vértice P-0131, de coordenadas N 8.289.267,19m e E 275.670,75m; 99°15'46" e 2,36 m até o vértice P-0132, de coordenadas N 8.289.266,81m e E 275.673,08m; 82°09'29" e 57,90 m até o vértice P-0001, ponto inicial da descrição deste perímetro.

Prefeitura Municipal de Formosa, Gabinete da Prefeita, em 31 de março de 2025.

SIMONE DIAS RIBEIRO DE MELO
Prefeita Municipal

Afixado no "placard" de publicidade.
E encadernado em livro próprio.
Data supra

Iany Macedo Troncha
Superintendência Executiva de Legislação,
Atos Oficiais e Assuntos Técnicos
Decreto n.º 04, de 02 de janeiro de 2025.